

# リハビリテーション科ニュース

発行所・発行人  
小諸厚生総合病院  
リハビリテーション科  
E-mail  
K-reha@ma. ctk23. ne. jp  
2011. 10. 4発行



## リハビリテーションの最先端（病院祭より）

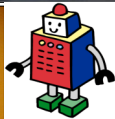
十月一日 第三二回病院祭が開催されました。  
テーマは「継往開来（けいおうかいらい）」  
～見直そう今、未来へ向けて～  
当科ではリハビリテーションの最先端をテーマに最新機器の紹介を行いました。

### ロボットスーツ

皆さんは「ロボット」と「人」を組み合わせ、想像した場合に何を思い浮かべますか？  
たぶん人型ロボット「アシモ」君ではないでしょうか。  
ロボットスーツとは、ロボットを身につけることで、人の動きを助けてくれるものです。



今回病院祭で紹介したロボットスーツはHAL（ハル）と呼ばれ、一九九六年に筑波大学の山海嘉之（さんかいよしゆき）教授により開発されました。



HALには全身用と下半身用があり、それぞれ使われ方は異なります。全身用は体に負担をかけず重たい物を持ち上げることができるため、人や物を軽々持ち上げることができます。下半身用は、脚に障害のある方や、脚の力が弱くなった方の動き（立つ・歩く）を手助けします。



これらは脳卒中で半身不随になった方や、脊髄損傷により脚に力が入りにくくなった方に使うことができます。現在では全国約七〇か所の病院・施設などで既に使われています。  
病院祭では実際に簡単な体験も行いましたが、みなさん楽しんでいただけたでしょうか？

(PT) 小野沢

## 最新の義肢（義手・義足）

「義肢」とは外傷や病気など何らかの障害で手足を失った場合に用いる人工の手足です。上肢に使用する義手と下肢に装着する義足があります。



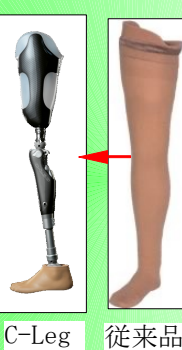
筋肉を動かす事で内蔵された機械が反応して、指先の開閉ができます。



筋電義手 [MYOBOX]



義足のランナー  
ピストリウス選手



体を支えるだけの足が見た目には分からない程のスムーズな動きができるようになりました。

### お知らせ

九月二二日から産休、育休をいただくことになりました。  
しばらくは育児に専念して親子共々大きく成長したいと思えます。よろしくお願ひ致します。  
(OT 鈴木)



### 編集後記

一〇月一〇日は体育の日  
観測史上最も晴れる確率が高い「晴れの特異日」で、東京オリンピックの開会式があった日です。  
普段運動不足の方も、この日はスポーツに親しみ、健康な心身を培ってみてはいかがでしょうか。  
(広報係)

